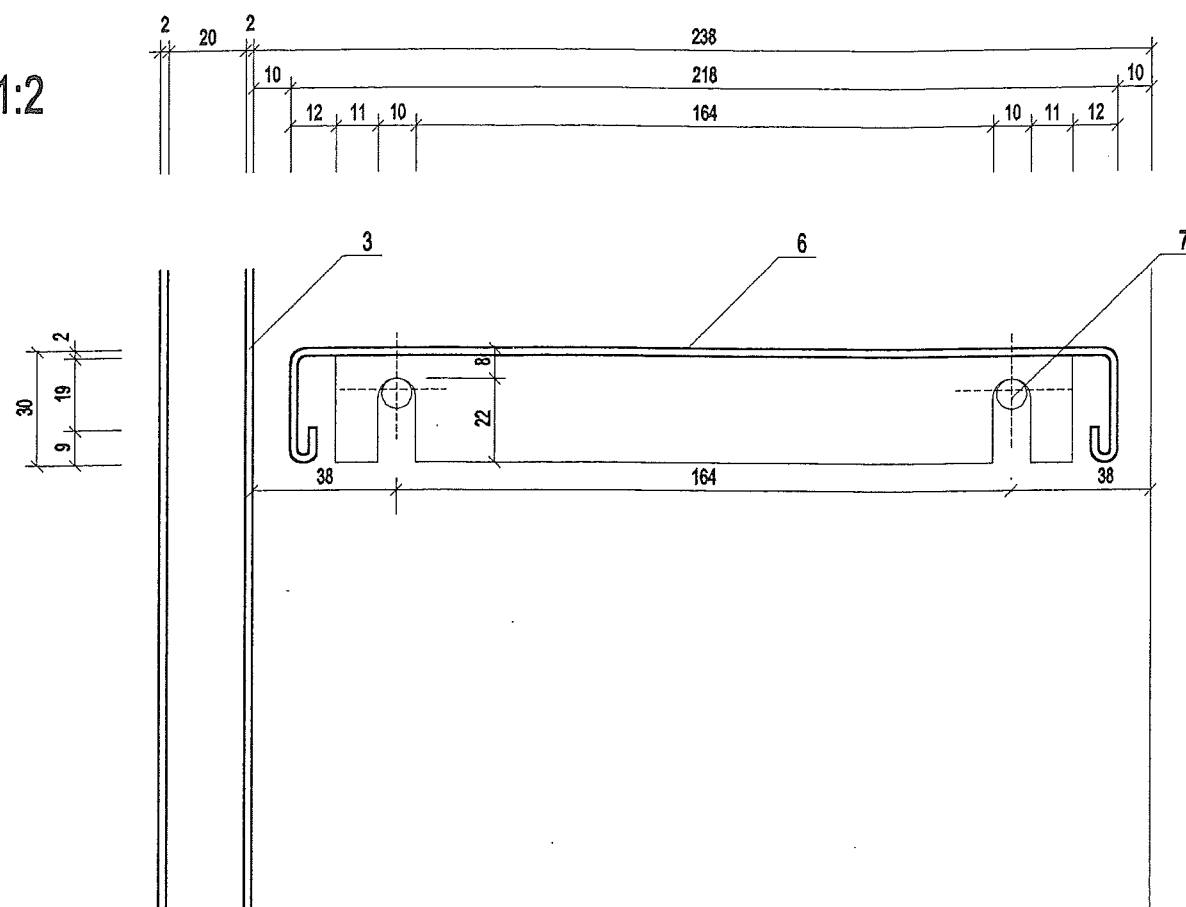
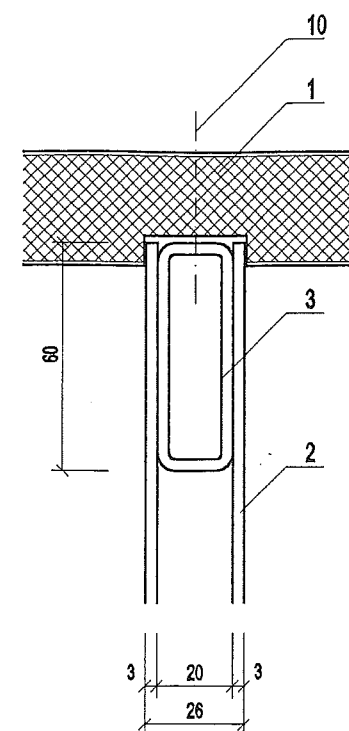


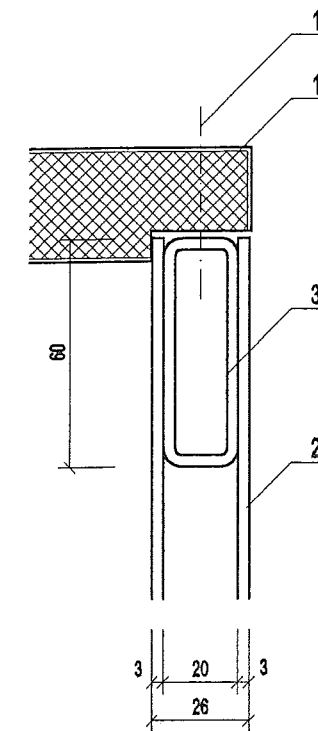
D6 - příčný řez 1:2



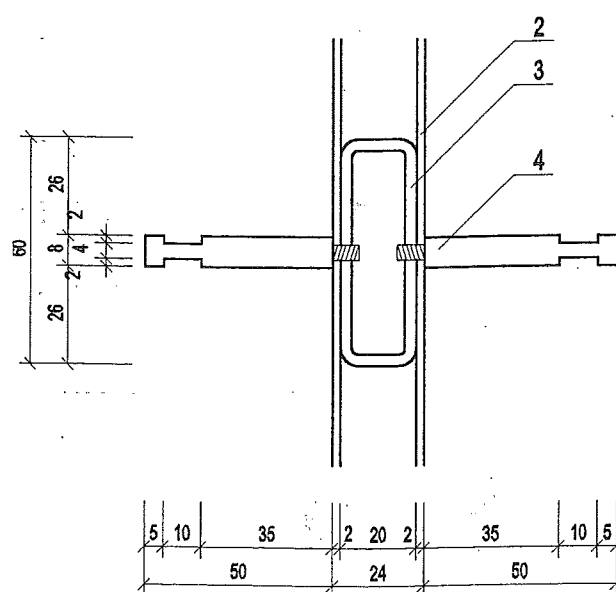
D7 1:2



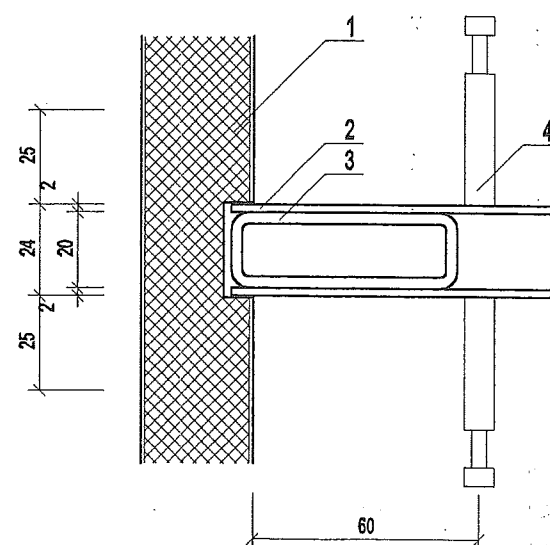
D10 1:2



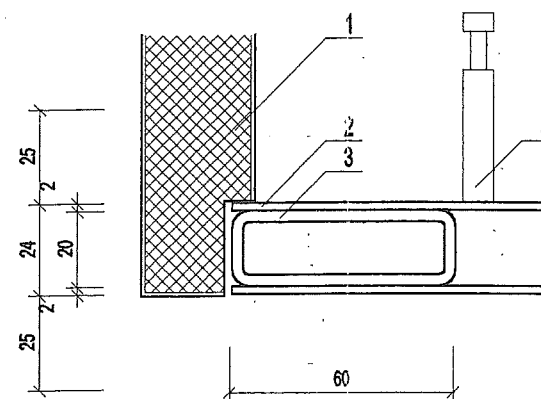
D8 1:2



D9 1:2



D11 1:2



#### LEGENDA

- 1 - deska LTD 28mm
- 2 - "záda" polic - ocel. plech 3mm
- 3 - ocel. jackel 60/20/2,5
- 4 - věšák - upravená ocel. tyčovina 8mm se závit. tyčí
- 5 - sokl - ocel. jackel 80/30/3, výšková rektifikace
- 6 - police - ocel. plech 3mm chýbaný
- 7 - ocel. kolík d=5mm
- 8 - ocel. kolík s vrutem d=8mm, otvor se závitem
- 9 - aretační kus s imbus. zápusť hlavou - M4
- 10 - šroub do oceli se záp. hlavou
- 11 - informační deska - plech 2mm, ohýbaný

#### Poznámka :

Popis povrchových úprav viz: Povrchové úpravy

Toto není výrobní dokumentace!

Výrobní dokumentace a detailní provedení musí být odsouhlaseno projektantem

Všechny viditelné svary ocelových konstrukcí budou zabroušeny

Knihovna FFMU v Brně, Arne Nováka 1	projekt provedení stavby
Kuba, Pilař architekti, Kopečná 58, 602 00, Brno, tel. a fax 05/43215921	04/2001
projektanti: Akad. arch. Ladislav Kuba, Ing. M.A. Tomáš Pilař	vypracoval: Ing. arch. Vít Košťál

Detaily D6 - D11

číslo výkresu 53